



Fiche technique

EOS Econ H3

Boîtier de commande pour sauna sec et humide, utilisation commerciale.

Boîtier de commande électronique avec un grand affichage LCD et menu 12-langues. Pour sauna sec et humide (Bi-O).

Vos avantages:

- Grand affichage LCD avec rétroéclairage, de plusieurs lignes.
- Réglage d'humidité très vite et simple (capteur F2 optionnel)
- Simple d'utiliser grâce à menu 12-langues.
- Boîtier moderne, très plate - seulement 58 mm d'épaisseur.
- Qualité d'EOS „Made in Germany“

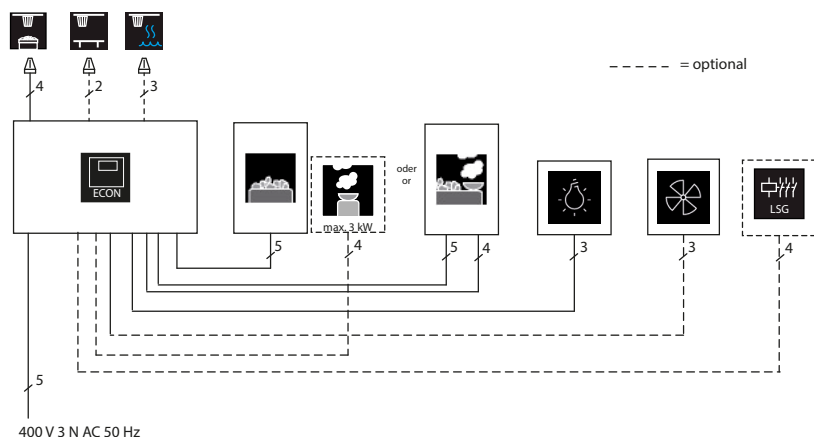
Données techniques et fonctions:

Boîtier:	plastique, blanc crème
Display:	Affichage LCD 65 x 33 mm, de plusieurs lignes, alphanumérique, rétroéclairage
Menu (navigation):	12 langues (DE, EN, FR, ES, IT, NL, RU, PL, FI, SE, SLO, CZ)
Réglage température:	30 - 115 °C (sec), 30 - 70 °C (humide)
Réglage humidité:	proportionnel au temps (10 pas) ou selon humidité rel. de l'aire avec capteur F2.
Limitation de chauffage:	6 h / 12 h / ∞ (+ séchage de sauna 30 min)
Sûreté surchauffage:	139 °C limitation de température
Puissance:	9 kW (max. 3 kW pour évaporateur)
Alimentation:	400 V 3N AC 50 Hz
Montage:	Sur mur ou semi-encasté
Fonctions:	Présélection de température, Présélection de chauffage 24 h, Réglage de lumière (max. 100 W), Réglage de ventilation (max. 100 W), Serrure d'enfant (blocage), Indication d'erreur (texte), Life-Guard fonction, 24 h mémoire en cas de panne de courant.

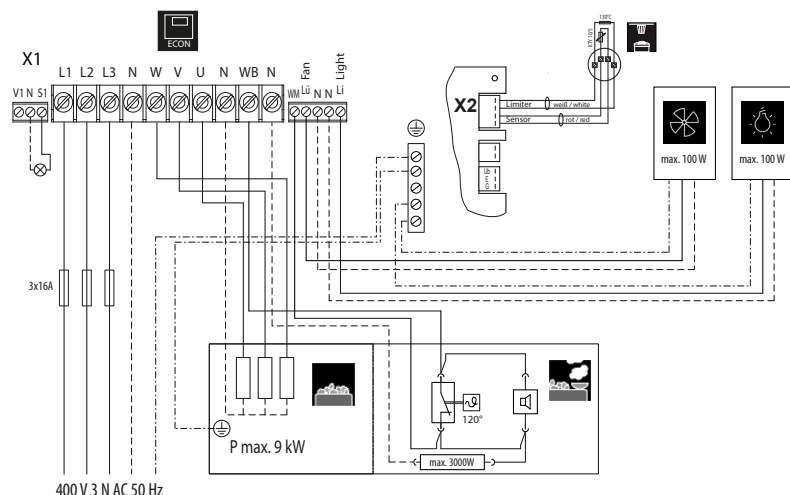


CE EAC IPx4 MADE IN GERMANY

Aperçu d'installation



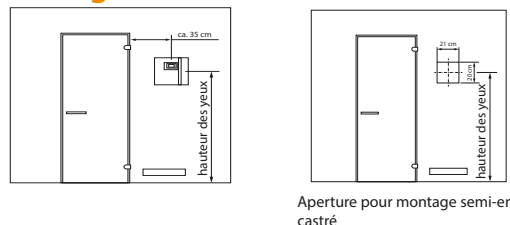
Plan de branchement



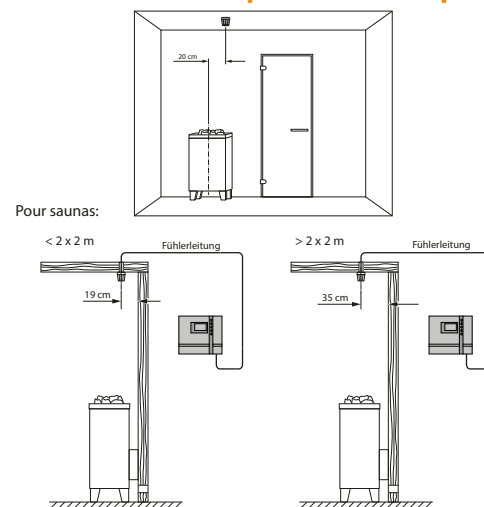
Données techniques

Article	Alimentation	Puissance	Extension de puissance via LSG	Réglage de température	Présélection de chauffage	Réglage de lumière et ventilateur	Limitation de chauffage	Dimensions H/L/P, cm	Température ambiante d'opération	Poids sans emballage
94.6141	400 V 3 N AC 50Hz	9,0 kW charge résistive, évaporateur max. 3 kW	possible	30 - 115 °C (mode sec) 30 - 70 °C (mode Bi-O)	jusque 24 h	Lumière, max 100 W Ventilateur, max. 100 W	6 h ou 12 h, 30 min. séchage de sauna	22 / 25 / 5,8	-10 °C / +40 °C	1,0 kg

Montage



Installation de capteur de tempér.



Pièces de rechange et accessoires

Description	Article
Capteur tempér., inc. 2 m câble	607570
2me capteur température	94.4389
Capteur d'humidité F2	90.9479
Platine électronique (2-pièce)	2001.5627
Tapis de boutons	2001.4892
Boîtier (partie supérieure)	2001.4891
Boîtier (partie du bas)	2001.4890
Cache d'écran (front)	2001.4913
Cache de boutons	2001.4915
Switch-Off commutateur	2001.3652