



Technisches Datenblatt

SBM App Modul

Modul für die Fernsteuerung einer Saunaaanlage per Smartphone App.

Das neue EOS SBM App Modul mit kostenloser EOS Spa Control App ermöglicht es Ihnen, Ihre Sauna über das Internet von jedem Platz auf der Welt mit einem Smartphone oder Tablet PC zu bedienen.

Ihre Vorteile:

- Bedienung Ihrer Sauna per Smartphone / Tablet von überall auf der Welt über das Internet.
- Kostenlose EOS Spa Control App mit selbsterklärender Schnelleinrichtung und übersichtlicher, intuitiver Bedienoberfläche.
- Einfachste, schnelle Installation, vormontiertes Sauna Bus Kabel zur Anbindung an das Saunasteuergerät (Plug & Play).
- Für Android und Apple iOS.
- Höchste Sicherheit der Datenübertragung.
- Made in Germany-Qualität von EOS.

Eigenschaften:

Gehäuse:	Kunststoff, mit Hutschienebefestigung
Stromverbrauch:	< 1 W
Betriebstemperatur:	von -20 bis +40 °C, Betrieb und Lagerung in kondensierender oder korrosiver Atmosphäre nicht zulässig
Anschlüsse:	1 x EOS Sauna Bus, 6P6C, RJ12 Stecker 1 x 10/100 Base-T Ethernet RJ45 Stecker
IP-Adressvergabe:	variabel per DHCP, IPv4
Versorgungsspannung:	über EOS Sauna Bus
Benötigte Ports für Cloud Verbindung:	7250 (darf nicht blockiert sein)
Unterstützte Betriebssysteme:	Android, Apple iOS
Montage:	Auf Hutschiene (IPx4 beachten)



Bedienung über mobile Geräte mit kostenloser EOS Spa Control App von überall auf der Welt (Mobiltelefon / Tablet PC nicht im Lieferumfang enthalten).

Kompatible Steuergeräte:

- EOS EmoTec Serie
- EOS EmoStyle Serie
- EOS EmoTouch 3

Für Android und Apple iOS



MADE IN GERMANY

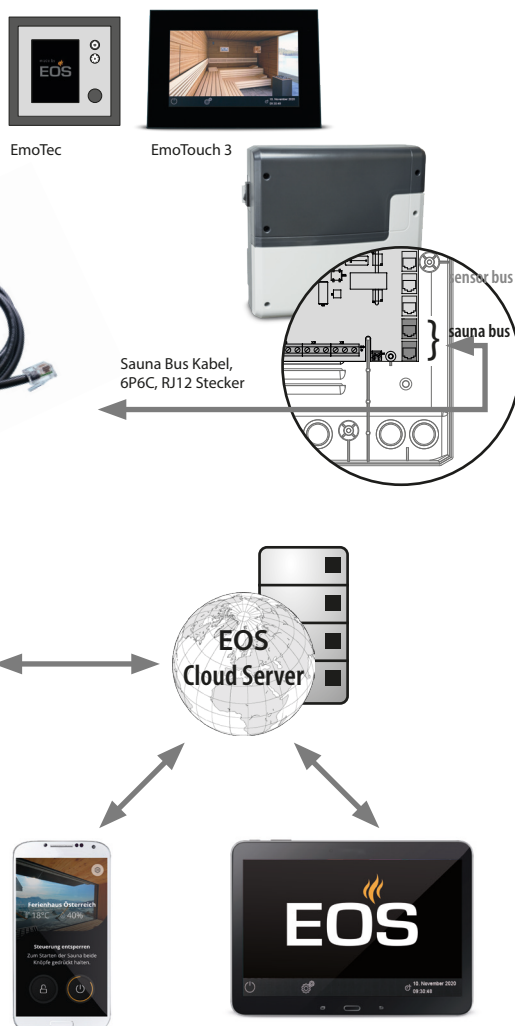


Übersicht der Verbindung

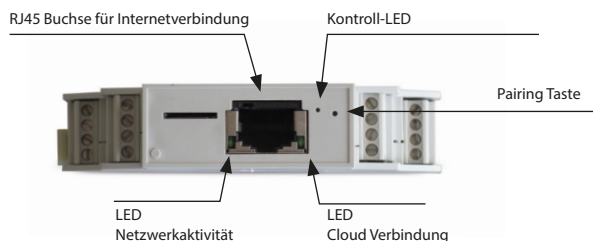
Kompatible Saunasteuergeräte:

- EOS EmoTec Serie
- EOS EmoStyle Serie
- EOS EmoTouch 3

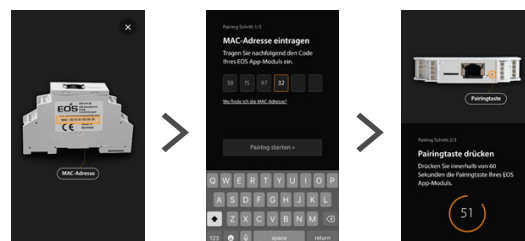
Bei älteren Modellen ist eventuell ein Firmware-Update notwendig.



Anordnung der Elemente



Setup und Einrichtung



- Das Modul anschließen und betriebsbereit halten.
- Die kostenlose „EOS Spa Control“ App installieren und die Einrichtung starten.
- Die letzten 6 Ziffern der MAC Adresse eingeben (siehe Aufkleber auf dem Modul).
- Das Pairing über „Pairing starten“ initialisieren.
- Innerhalb von 60 Sek. mit einem spitzen Gegenstand die Pairing Taste auf dem Modul 1 Sek. lang drücken.
- Die rote Kontroll-LED leuchtet kurz auf wenn der Vorgang erfolgreich war.
- Die App bestätigt das erfolgreiche Pairing und führt Sie durch die letzten Einrichtungsschritte weiter.

Für das Setup und die Bedienung wird eine Internetverbindung benötigt, durch die weitere Kosten entstehen können.

Sicherheitshinweis

⚠ Das Gerät darf in Mitgliedsstaaten der CENELEC nur in Verbindung mit einer zum Heizgerät passenden Sicherheitseinrichtung gemäß DIN EN 60335-2-53 wie z.B. einem EOS Abdeckschutzsystem, EOSafe System oder einer Schlüsselsystemvorrichtung in Betrieb genommen werden.

Zu Ihrer Sicherheit empfehlen wir die Installation eines solchen Sicherheitssystems auch wenn dies nicht zwingend gesetzlich vorgeschrieben ist!

Art.-Nr.	Anschluss	Eingänge / Ausgänge	Stromverbrauch	Benötigte Ports für Cloud Verbindung	Maße H/B/T in cm	Umgebungstemperatur	Gewicht ohne Verpackung
94.5987	Über das Steuergerät	1 x sauna bus 6P6C, RJ12 1 x 10/100 Base-T Ethernet RJ45 Buchse, abgeschirmt	< 1 W	7250 (bei Firewall)	6 / 9 / 1,8	-20 bis +40 °C (im Betrieb)	0,2 kg