



## Technisches Datenblatt

# EOS SteamAttrac

## Dampfgenerator für Dampfbäder.

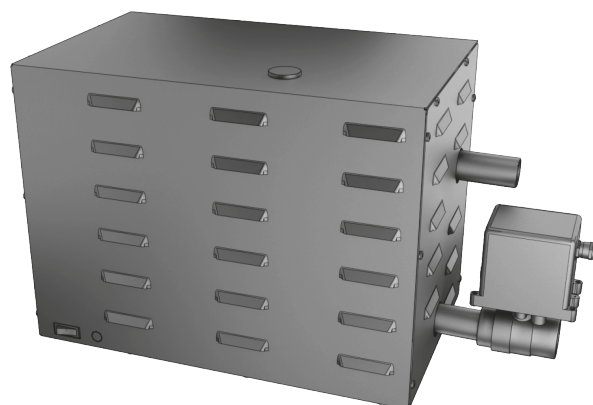
Kompakter Dampfgenerator für Dampfbäder. Empfohlen für private Nutzung in Dampfbädern und Saunakabinen mit Feuchtebetrieb. Auch für gewerbliche Nutzung geeignet.

### Ihre Vorteile:

- Kompaktes, platzsparendes Wandgerät.
- Stabile, gleichbleibende Dampfproduktion bei jeder Wasserqualität.
- Robustes Gehäuse aus Edelstahl mit kratzfester Anthrazit Perleffekt Pulverbeschichtung.
- Robuster Wassertank aus Edelstahl mit langlebigen Heizstäben mit praktischer Gewindebefestigung.
- Trockengeschutz, automatische Abschaltung bei Wassermangel.
- Servicefreundliche Konstruktion, einfacher Zugang zu den wichtigen Komponenten bei Wartung und Service.
- Automatische Entleerung nach dem Betrieb.
- Erinnerung an die erforderliche Entkalkung.
- Made in Germany - Qualität von EOS.

### Eigenschaften:

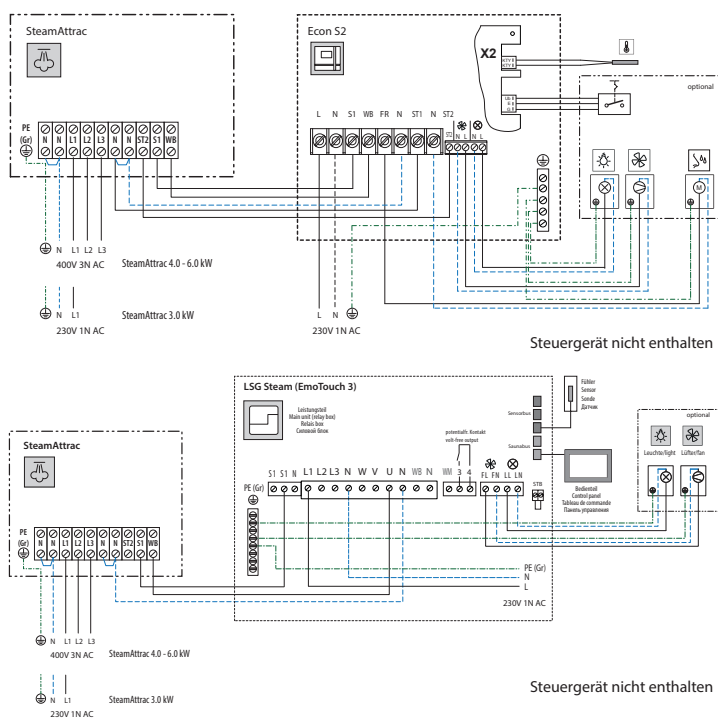
Gehäuse:	Edelstahl, Anthrazit Perleffekt Beschichtung
Heizsystem:	Elektrische Wassererhitzung durch Heizstäbe
Wassertank:	Edelstahl
Steuerung:	ohne, externe Steuerung erforderlich.
Leistungen:	3, 4, 6 kW
Anschluss:	3 kW - 230 V 1N 50Hz 4 - 6 kW - 400 V 3N AC 50 Hz
Wasseranschluss:	3/4" Außengewinde, Kaltwasseranschluss
Dampfausgang:	1" Außengewinde
Wasserablauf:	1" mit Kugelhahn
Abmessungen (HxBxT):	330 x 450 x 270 mm
Montage:	Wandmontage



### Produkttempfehlungen

Modell	Artikel-Nr.
EOS Econ S2 Steuergerät	94.6296
LSG Steam für EOS EmoTouch 3	94.6967
Duftstoffdosierpumpe für EOS Econ S2	94.6297
Entkalker, 5 kg	2001.4604
AKE40 Wasserenthärtungsanlage	94.6773

## Anschlussplan (Beispiel)



Anschlussbeispiel für das Steuergerät EOS Econ S2 und LSG Steam. Bei anderen Steuergeräten entnehmen Sie bitte die technischen Daten den jeweiligen Montageanleitungen. Steuergerät nicht im Lieferumfang enthalten.

**Hinweis:** Das Gerät soll mit weichem Wasser betrieben werden. Externe Wasserenthärtungsanlage eventuell erforderlich (obligatorisch bei gewerblicher Nutzung).

## Technische Daten

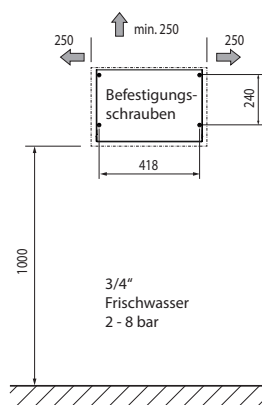
Leistung	Acryl-Dampfbad	Wandverkleidung Fliesen / Hartschaum	Wandverkleidung Fliesen auf Beton	Massive Wand aus Beton / Fliesen
3,0 kW	bis 4 m <sup>3</sup>	bis 3 m <sup>3</sup>	bis 3 m <sup>3</sup>	bis 2 m <sup>3</sup>
4,0 kW	bis 5 m <sup>3</sup>	bis 4,5 m <sup>3</sup>	bis 3,5 m <sup>3</sup>	bis 2,5 m <sup>3</sup>
6,0 kW	4,1 - 8 m <sup>3</sup>	3,1 - 6 m <sup>3</sup>	3,1 - 5 m <sup>3</sup>	2,1 - 4 m <sup>3</sup>

Für weitere Informationen stehen wir Ihnen gerne zur Verfügung.

Art.-Nr.	Leistung	Dampfleistung	Netz	Anschluss Netz - Gerät	Absicherung	Abmessungen H/B/T, mm	Netto Gewicht	Wasseranschluss	Dampfaustritt
94.6838	3,0 kW	4 kg / Std	230 V 1N 50Hz AC	3 x 1,5 mm²	1 x 16 A	330 x 450 x 270	ca. 18 kg	3/4" AG, 2 - 8 bar	1" AG
94.6839	4,0 kW	5 kg / Std	400 V 3N 50Hz AC	5 x 1,5 mm²	3 x 16 A				
94.3840	6,0 kW	8 kg / Std							

Ale Querschnitte sind Mindestmaße in mm<sup>2</sup> für Kupferleitungen.

## Montage



### Montagehinweise

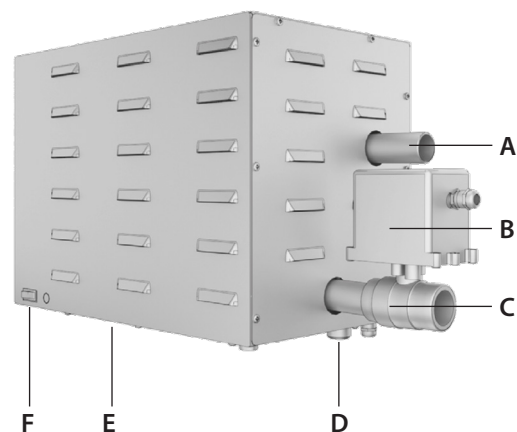
SteamAttrac Dampfgenerator ist für die Wandmontage bestimmt. Das Gerät soll auf dem Niveau der Dampfbadkabine / Sauna montiert werden.

Das Gerät soll zugänglich für Service und Wartung montiert werden.

Beachten Sie die Montageanleitung für die Planung und Verlegung der Dampfleitungen.

Beachten Sie die Anforderungen an Wasserqualität.

## Außenansicht des Geräts



- A. Dampfaustritt
- B. Stellantrieb für Ablaufventil
- C. Wasserablauf mit 2-Wege Ventil
- D. Wasseranschluss
- E. Kabeldurchführung (Netz, auf der Unterseite)
- F. Taste für Bestätigung der Entkalkung