

# Urban-Sauna

für kompakte Sauna- und Infrarotkabinen



Made in Germany 



# Saunaspaß auf kleinstem Raum

Fehlender Platz ist ab sofort kein Argument mehr für den Verzicht auf eine Sauna im eigenen Zuhause. Auch in einer Stadtwohnung kann dieser Traum realisiert werden – für das echte Saunaerlebnis auch auf kleinstem Raum. Mit den platzsparenden Saunaöfen von EOS haben Sie die Möglichkeit, in nahezu jeder Raumsituation eine Sauna zu installieren.

EOS Saunatechnik bietet hierfür die perfekte Kombination von Design, Innovation und bewährter „Made in Germany“ Qualität. Mit den passenden Steuerungen wird das Saunieren zum noch größeren Vergnügen.

Ergänzend zur klassischen Saunatechnik bieten wir auch die hocheffektiven Infrarotstrahler. Verwöhnen Sie Körper und Geist mit einer wohltuenden Wärme bei angenehmen milden Temperaturen.

Lassen Sie den Traum einer eigenen Wellness-Oase in den eigenen vier Wänden jetzt wahr werden.

## SAUNATECHNIK



### EOS Inviso Mini

Hochwertiger Unterbankofen für die Finnische Sauna mit der einzigartigen Konstruktion für die platzsparende, verdeckte Installation unter Saunaliegen. Nur 10 cm Abstand zwischen Saunawand und Trennwand erforderlich.

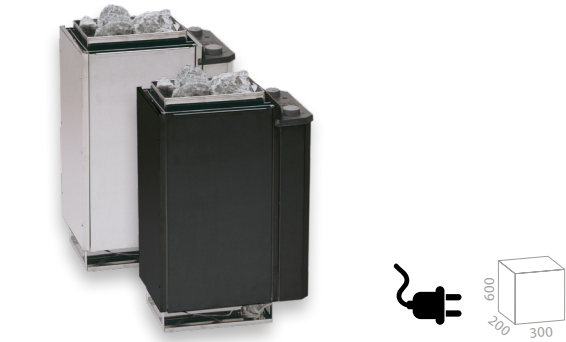
Trotz der unsichtbaren Installation braucht man auf den klassischen Aufguss nicht zu verzichten – der Aufguss-trichter mit Anschlussschlauch sind im Lieferumfang enthalten. Auch ein Abdeckschutzgitter ist im Lieferumfang enthalten.

3-fache Höhenverstellung möglich.

Steinkorb mit ca. 15 kg Steinvolumen.

Auch in weiteren Leistungsklassen erhältlich.

Leistung	Saunakabine	Außenmantel	Art.-Nr.
3,0 kW	3 - 5 m³	unlackiert	94.5708
3,0 kW	3 - 5 m³	Anthrazit	94.5810



### EOS M3 W

Kompakter Saunaofen mit eingebauter Steuerung. Für kleine Saunen 3 - 5 m³. Thermostatische Temperaturregelung 40 - 110 °C. Heizzeitbegrenzung bis 4 Std. Steckerfertig mit Anschlusskabel.

Steuereinheit durch Tausch der Außenmäntel sowohl links- als auch rechtsseitig möglich.

Steinkorb mit ca. 8 kg Steinvolumen.

Leistung	Saunakabine	Außenmantel	Art.-Nr.
3,0 kW	3 - 5 m³	Edelstahl	94.1921
3,0 kW	3 - 5 m³	Anthrazit	94.7348



### EOS Mini W | EOS Bi-O Mini W

Sehr kompakt und platzsparend, für Kabinengrößen 3 - 5 m³. **EOS Mini W** für den finnischen Saunabetrieb und **EOS Bi-O Mini W** mit integriertem Verdampfer. Außenmantel und Innengehäuse aus Edelstahl. Verdampfer mit manueller Wassernachfüllung. Trockengehschutz und akustische Wassermangelmeldung. Füllmenge des Verdampfers ca. 2 l. Steinkorb jeweils mit ca. 8 kg Steinvolumen.

Leistung	Saunakabine	Außenmantel	Art.-Nr.
EOS Mini W			
3,0 kW	3 - 5 m³	Edelstahl	94.5650
3,0 kW	3 - 5 m³	Anthrazit	94.6028
3,5 kW	4 - 6 m³	Edelstahl	94.6864

EOS Bi-O Mini W			
3,0 kW	3 - 5 m³	Edelstahl	94.2444A
3,0 kW	3 - 5 m³	Anthrazit	94.6027
3,5 kW	4 - 6 m³	Edelstahl	94.6865



### EOS IRS 30 Keramik | IRS 35/50 RHK

**EOS IRS 30 Keramik:** IR-Wärmestrahler für IR-Wärmekabine. Mit 300 W Keramikemitter, langwelliger IR-C Bereich. Reflektor aus hochglanzpoliertem Aluminium. Gehäuse aus verzinktem Stahlblech. Schutzbeflocktes Abdeckgitter (Schwarz). Maße HBT: 560 x 185 x 65 mm.

**EOS IRS 35/50 RHK:** Mit 350 W bzw. 500 W Emitter (Metallrohr mit Magnesiumoxyd Füllung), langwelliger IR-B und IR-C Bereich. Schutzbeflocktes Abdeckgitter (Schwarz). Maße HBT: 900 x 185 x 65 mm.

Komplett vormontiert mit 3 m Silikon-Anschlussleitung mit Stecker. Einbau sowohl in der Kabinenwand, als auch in 90° Ecken möglich.

Modell	Leistung	Art.-Nr.
EOS IRS 30 Keramik	300 W	94.1878
EOS IRS 35 RHK	350 W	94.4305
EOS IRS 50 RHK	500 W	94.4306



### EOS Vitae Compact

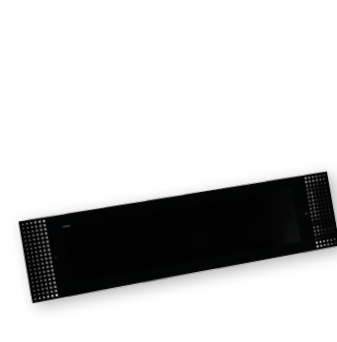
IR-Wärmestrahler für IR-Wärmekabine – Maße HBT: 745 x 184 x 65 mm.

Mit Vitae Hochleistungsemitter aus Quarzglas mit 350, 500 und 750 W. Vollspektrum IR-Wärmestrahlung – IR-A, IR-B und IR-C. Schutzbeflocktes Abdeckgitter (Schwarz).

Sehr intensive, hocheffektive Wärme mit voller Leistungsentfaltung in weniger als 1 Sek - sofort einsatzbereit und ideal für den täglichen Gebrauch. Dimmbar – Wärmeintensität kann mit einem passenden Steuergerät oder Dimmer nach eigenem Empfinden angepasst werden.

Komplett vormontiert mit 3 m Silikon-Anschlussleitung mit Stecker. Einbau sowohl in der Kabinenwand, als auch in 90° Ecken möglich.

Leistung	Art.-Nr.
350 W	94.7302
500 W	94.7303
750 W	94.7304



### EOS Vitae Protect Compact

IR-Wärmestrahler für IR-Wärmekabine – Maße HBT: 795 x 200 x 60 mm. Anschlusskabel vormontiert.

Mit Spezialglasfilterscheibe in schwarz, welche die IR-Strahlung breiter streut und den Emitter und Innenteile gegen Feuchte schützt. Erhältlich mit beflocktem Schutzgitter und ohne Schutzgitter. Vollspektrum – IR-A, IR-B und IR-C.

Einbau wahlweise in 90°-Ecke oder im Wandelement.

Modell	Leistung	Art.-Nr.
mit Schutzgitter	350 W	94.7293
mit Schutzgitter	500 W	94.7294
mit Schutzgitter	750 W	94.7295
ohne Schutzgitter	350 W	94.7287
ohne Schutzgitter	500 W	94.7288
ohne Schutzgitter	750 W	94.7289

## Saunasteuergeräte



EOS Econ D2 (Finnisch)  
**Art.-Nr. 94.6138**  
  
EOS Econ H2 (Finnisch + Bi-O)  
**Art.-Nr. 94.6139**



EOS EmoTec D (Finnisch)  
Anthrazit / Silber **Art.-Nr. 94.5559**  
Weiß / Silber **Art.-Nr. 94.6053**  
Anthrazit / Schwarz **Art.-Nr. 94.7256**

EOS EmoTec H (Finnisch + Bi-O)  
Anthrazit / Silber **Art.-Nr. 94.5560**  
Weiß / Silber **Art.-Nr. 94.6054**  
Anthrazit / Schwarz **Art.-Nr. 94.7257**

## Infrarotsteuergerät



EOS InfraTec Classic  
ohne Kabelsatz  
mit vormont. Anschlusskabel  
**Art.-Nr. 94.4388**  
**Art.-Nr. 94.4334**



EOS InfraTec Premium  
**Art.-Nr. 94.5255**

## Zusatzverdampfer für IR-Kabinen



EOS InfraSteam  
**Art.-Nr. 94.4140A**



## EOS SteamAttrac

Kompakter Dampfgenerator für Dampfbadkabinen oder Saunen mit Feuchtebetrieb. Stabile, gleichbleibende Dampfproduktion auch bei ungünstiger Wasserqualität.

Robustes Gehäuse aus Edelstahl. Langlebiger Wassertank aus Edelstahl mit Hochleistungsheizelementen.

Überhitzungsschutz mit automatischer Abschaltung bei Wassermangel. Automatische Entleerung nach dem Betrieb. Meldung bei erforderlicher Entkalkung.

Ohne Steuereinheit. Passendes Steuergerät z. B. EOS Econ S2 oder LSG Steam für EOS EmoTouch 3.

Auch in weiteren Leistungsklassen erhältlich.

Maße HBT: 330 x 450 x 270 mm  
Anschluss: 230 V 1N AC 50 Hz



## EOS Econ S2

Elektronisches Steuergerät für EOS SteamAttrac und EOS SteamRock Basic Dampfgeneratoren.

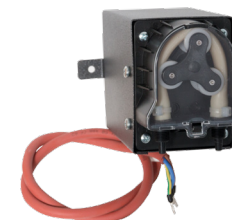
Großes mehrzeiliges LCD-Display, Menüführung in 12 Sprachen, alle Parameter auf einen Blick sichtbar.

Temperaturregelung 30°C - 50°C, variable Heizzeitbegrenzung, Ausgang für Licht und Lüfter (230 V), Timerfunktion (Einzel- und Serienzeiten).

Mit Regelung für Duftdosierung (für 230 V Duftstoffpumpen) und vielen weiteren Sonderfunktionen.

Inklusive Temperaturfühler mit 5 m Leitung. Längere Leitung (20 m bzw. 50 m) optional erhältlich.

Maße HBT: 220 x 250 x 60 mm  
Anschluss: 230 V 1N AC 50 Hz



## Dosierpumpe für Duftstoffe

Hochwertige, leistungsstarke Duftstoffdosierpumpe für Dampfbäder. Ideal für das EOS Econ S2 Steuergerät.

Schlauchpumpe mit maximaler Förderleistung von bis zu 5 l/h bei nur 8 W Stromverbrauch.

Robustes Metallgehäuse mit kratzfester Anthrazit Perleffekt Pulverbeschichtung.

Set beinhaltet 5 m vormontierte Anschlussleitung 3 x 1,5<sup>2</sup>, PTFE Dosierschlauch 6/4, Einspritzdüse aus Messing mit 3/8" AG, Schrauben und Dübel.

Maße HBT: 93 x 111 x 138 mm  
Anschluss: 230 V 1N AC 50 Hz

Modell	Leistung	Art.-Nr.
EOS SteamAttrac	3,0 kW	94.6838

Modell	Art.-Nr.
EOS Econ S2	94.6296

Modell	Art.-Nr.
Dosierpumpe für Duftstoffe	94.6297

## Saunazubehör

Für ein rundum entspanntes Saunaerlebnis sollte alles bis ins kleinste Detail auf Ihre individuellen Bedürfnisse abgestimmt sein. Setzen Sie auch beim Saunazubehör auf EOS-Qualitätsprodukte.



Sauna Set N I  
Art.Nr. 94.2863



Sauna Set Edelstahl  
Art.Nr. 94.4122