

DE | EN



# NEUHEITEN *NEW PRODUCTS*

Promet

Made in Germany







EOS Saunatechnik GmbH ist der weltweit führende Hersteller von Saunaöfen, Saunasteuerungsgeräten, Dampfbadtechnik, Infrarottechnik, sowie zahlreichem Zubehör im Premium-Segment. Seit Anfang der 70er Jahre überzeugt das Unternehmen mit hochwertiger Saunatechnik für den Einsatz in privaten und gewerblichen Saunaanlagen. Schon immer hat sich EOS Saunatechnik als Vorreiter und Innovationsträger am Markt positioniert und diesen maßgeblich geprägt. Zu den Produkten gehören neben dem vielfältigen Programm an Saunaöfen und Steuergeräten auch Infrarottechnik, Dampftechnik sowie ein breites Angebot an Zubehör. Die ausschließliche Produktion in Deutschland am Unternehmenssitz in Driedorf im Westerwald und eine ungewöhnlich hohe Fertigungstiefe gewährleistet höchste Qualität und erlauben die zeitnahe Realisierung individueller Kundenwünsche.

Unsere Philosophie: hochwertige Premiumqualität „Made in Germany“, hauseigene Entwicklung und Produktion, hohe Produktionstiefe und eine vertrauensvolle, wertschätzende Beziehung zu unseren Mitarbeitern und Kunden.

Im Folgenden möchten wir Ihnen unsere Produktneuheiten vorstellen.

*EOS Saunatechnik GmbH is the world's leading manufacturer of premium class sauna heaters and controls, steam room and hammam equipment, hardware for infrared cabins and numerous accessories. Since the early 1970s the company has been convincing customers with superior quality sauna equipment for residential and commercial use. EOS Saunatechnik has always been a pioneer and innovator in the industry and has played a decisive role in shaping the sauna market landscape. EOS prides itself on producing exclusively in Germany at the company's headquarters in Driedorf in the marvellous Westerwald region with an exceptionally high production depth, which assures the highest quality standards and allows the prompt realization of individual customer requirements.*

*Our philosophy: premium level „made in Germany“ quality, in-house R&D and production, high production depth and a relationship with our employees and customers built on trust and mutual appreciation.*

*In the following we would like to present you our new products and solutions.*



## EOS Selection

### So individuell wie Ihre Wünsche

*As individual as your wishes*

EOS Selection ist der erste Saunaofen, der ganz individuell nach persönlichen Wünschen und Vorstellungen zusammengestellt werden kann. Zur Auswahl stehen insgesamt 16 Designvarianten in jeweils vier Leistungsklassen von 7,5 kW bis 12,0 kW. Der Außenmantel und der Steinkorb-Rahmen sind in Edelstahl, Anthrazit, Schwarz und Weiß erhältlich. Außerdem können optional Natur- oder Quarzsteine sowie eine Holzreling in Abachi oder Nussbaum ausgewählt werden. Für den Finnischen Saunabetrieb.

Die Bi-O Version für Saunen mit Feuchtebetrieb ist demnächst verfügbar.

- Abmessungen H B T: 750 x 420 x 420 mm
- Leistung: 7,5 kW / 9,0 kW / 10,5 kW / 12,0 kW
- Steinkorb mit ca. 40 kg Steinvolumen

*EOS Selection offers you a brand-new innovative concept – configure your own sauna heater to suit your preferences and your individual sauna design. Unfold your creativity, select from 16 designs with numerous options, each in four power outputs from 7,5 kW to 12,0 kW. The outer shell and top cover are available in polished stainless steel or with anthracite, matt black or matt white finish. In addition, classic natural or rounded white quartz sauna stones, as well as an elegant guard rail crafted from solid Abachi or Walnut can be added as an option to complement the heater design. For the Finnish sauna.*

*Bi-O version for humid sauna operation will be available soon.*

- Dimensions H W D: 750 x 420 x 420 mm
- Power: 7,5 kW / 9,0 kW / 10,5 kW / 12,0 kW
- Rock store fits approx. 40 kg stones



**Demnächst ganz einfach online konfigurieren!**

*Coming soon, spec your own sauna heater online!*

[www.eos-sauna.com/selection](http://www.eos-sauna.com/selection)





Der Individualität sind keine Grenzen gesetzt  
*Individuality knows no limits*



4 Leistungsklassen | *4 power outputs*

7,5 kW  
Kabinenvolumen 7-10 m<sup>3</sup>\*  
sauna cabin size 7-10 m<sup>3</sup>\*

9,0 kW  
Kabinenvolumen 9-14 m<sup>3</sup>\*  
sauna cabin size 9-14 m<sup>3</sup>\*

10,5 kW  
Kabinenvolumen 11-15 m<sup>3</sup>\*  
sauna cabin size 11-15 m<sup>3</sup>\*

12,0 kW  
Kabinenvolumen 14-18 m<sup>3</sup>\*  
sauna cabin size 14-18 m<sup>3</sup>\*

4 Außenmantelfarben | *4 outer shell designs*



Edelstahl | *Stainless steel*

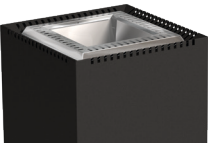
Anthrazit | *Anthracite*

Schwarz | *Black*

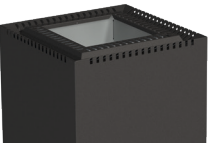
Weiß | *White*

\*Abhängig der verwendeten Baustoffe. Empfehlung für normal isolierte Sauna im Innenbereich ohne große Glasflächen.  
\*Heater power refers to the standard sauna with no large glass surfaces and presents only a rough, non-binding suggestion.

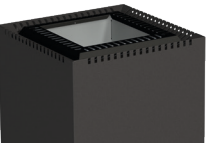
4 Abdeckungen | *4 top cover designs*



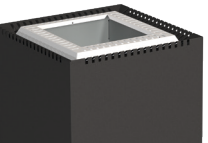
Edelstahl | *Stainless steel*



Anthrazit | *Anthracite*

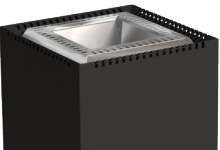


Schwarz | *Black*



Weiß | *White*

Optionale Saunasteine | *Sauna stones – optional*



ohne Saunasteine  
*without sauna stones*



Saunasteine  
Natursteine (40 kg)  
Körnung: 50 - 100 mm  
*Classic natural stones (40 kg)  
grain size: 50 - 100 mm*



Premium Saunasteine  
Quarzsteine (40 kg)  
Körnung: 50 - 80 mm  
*Rounded white quartz stones (40 kg)  
grain size: 50 - 80 mm*

Optionaler Ofenschutz | *Heater guard rail – optional*



ohne Ofenschutz  
*without heater guard rail*



Ofenschutzhalterung (ohne Holzteile)  
*Guard rail brackets (without wooden rail)*



3-seitige Holzreling Abachi  
inkl. Halterung  
*3-sided guard rail, Abachi  
with mounting brackets*



3-seitige Holzreling Nussbaum  
inkl. Halterung  
*3-sided guard rail, Walnut  
with mounting brackets*



4-seitige Holzreling Abachi  
inkl. Halterung  
*4-sided guard rail, Abachi  
with mounting brackets*



4-seitige Holzreling Nussbaum  
inkl. Halterung  
*4-sided guard rail, Walnut  
with mounting brackets*



## EOS Mythos Glass S35 / S45

### Saunaofen für höchste Ansprüche an Design und Qualität

*Sauna heater for the highest demands on design and quality*

Saunaofen im einzigartigen kubistischen Design für die mittelgroße private oder gewerbliche Saunakabine. Das besondere Highlight der Serie ist die Glasfront in Neo Black. Das harmonische Zusammenspiel von Glas und Metall verleiht dem Saunaofen seine ganz besondere Optik.

Abgerundet wird das kubistische Styling des Saunaofens durch die einzigartigen optionalen Cubius Steine. EOS Mythos Glass Saunaöfen können zusätzlich mit einem Verdampfer ausgestattet werden, der einfach links oder rechts angebracht werden kann. Auch eine beidseitige Montage ist möglich.

Der Saunaofen ist in vielen verschiedenen Außenmantelfarben erhältlich.

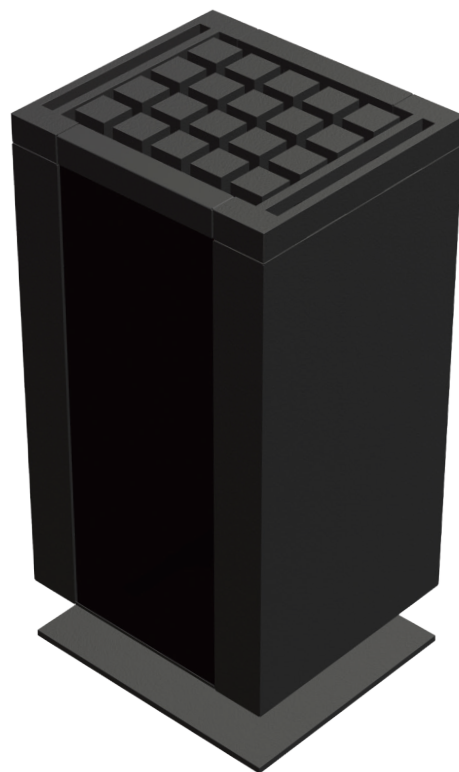
- Abmessungen H B T (S35 / S45): 840 x 420 x 370 / 840 x 500 x 370 mm
- Leistung: 7,5 kW / 9,0 kW / 12,0 kW / 15,0 kW
- Steinkorb (S35 / S45): ca. 35 / 45 kg Steinvolumen

*Sauna heater in unique cubist design for demanding private and commercial saunas. The special highlight of this version is the glass front in Neo Black. The harmonious composition of glass and metal gives this model its distinctive appearance.*

*The optional unique Cubius stones perfectly complete the styling of the heater. The variety of exclusive finishes and stone designs set no borders to creativity in order to turn a good sauna into a design masterpiece. Mythos Glass heaters are also available with a vaporiser for humid sauna operation. The vaporiser is not built-in, but can be simply mounted to the left or right side, providing even more design flexibility.*

*Various outer shell designs are available.*

- Dimensions H W D (S35 / S45): 840 x 420 x 370 / 840 x 500 x 370 mm
- Power: 7,5 kW / 9,0 kW / 12,0 kW / 15,0 kW
- Rock store (S35 / S45): approx. 35 / 45 kg stone volume



EOS Mythos S35 Anthrazit mit optionalen Cubius Steinen in Kombination mit der Glasfront in Neo Black.

*EOS Mythos S35 Anthracite with optional Cubius stones in combination with the glass front in Neo Black.*



## EOS Edge Control

### Geradlinige Gestalt und durchdachte Konstruktion

*Straight-lined design and well-thought construction*

Hochwertiger Saunaofen im stilvollen „Tower“ Look mit integrierter Steuerung und offenem Steinkorb an allen vier Seiten. Der EOS Edge Control eignet sich durch sein einheitliches Aussehen von allen Seiten perfekt für die Aufstellung in der Mitte der Sauna, aber auch vor Glasflächen ist er ein Blickfang. Dank verstellbaren Füßen steht der Saunaofen sicher auch auf unebenen Flächen.

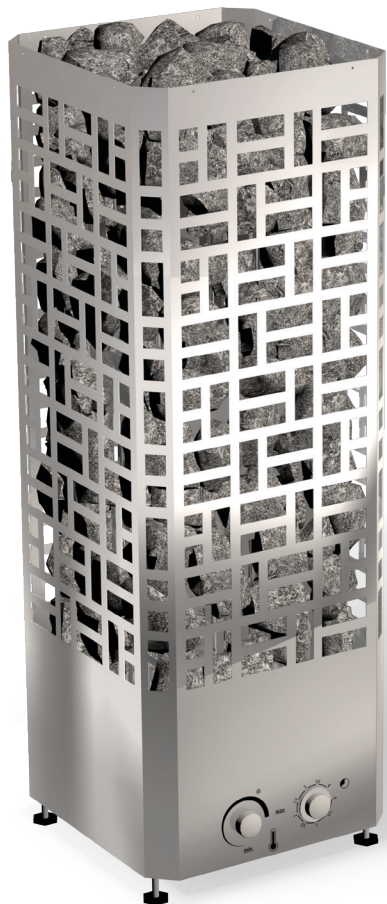
Ein Style-Upgrade sind die optional erhältlichen Seitenteile in anthraziter oder schwarzmatter Lackierung.

- Sehr kompakte Größe – nur 35 x 35 cm Platzbedarf
- Abmessungen H B T: 1000 x 350 x 350 mm
- Leistung: 7,5 kW / 9,0 kW
- Temperatur-Regelbereich: 40 bis 100 °C
- Steinkorb mit ca. 115 kg Steinvolumen
- Optional erhältliche Ofenschutz-Halterung

*Premium class sauna heater in stylish „tower“ look with integrated control and open rock store on all sides. Thanks to its uniform appearance from all sides the EOS Edge Control is ideally suited for the central position, and more than that - it is also an eye-catcher when placed in front of glass surfaces. Thanks to adjustable feet, the heater will stand safe and secure even on uneven surfaces.*

*The optionally available side panels in anthracite or black matt finish allow to further enhance the design.*

- *Very compact footprint - only 35 x 35 cm space requirement*
- *Dimensions H W D: 1000 x 350 x 350 mm*
- *Power range: 7,5 kW / 9,0 kW*
- *Temperature control range: 40 to 100 °C*
- *Rock store with approx. 115 kg stone volume*
- *Optionally available safety guard rail*



Der EOS Edge Control mit seinem großen Steinvolumen von ca. 115 kg ist besonders für kraftvolle Aufgüsse geeignet.

*The EOS Edge Control with its large stone volume of around 115 kg is particularly suitable for powerful water splashes.*



Optionale Holzreling aus massivem Abachi.

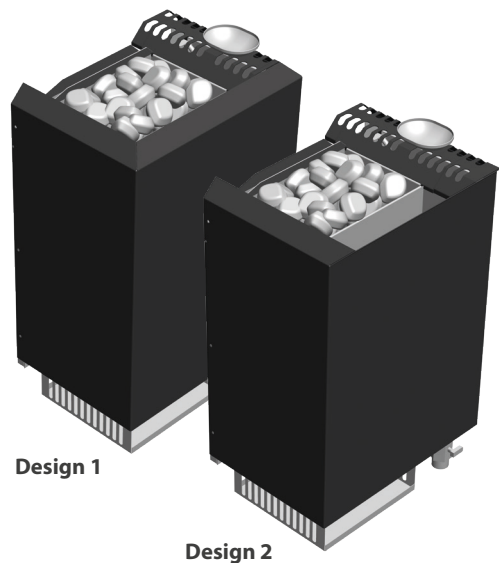
*Optional guard rail crafted of solid Abachi.*



Optional erhältliche Seitenverkleidung in anthraziter oder schwarzmatter Lackierung.

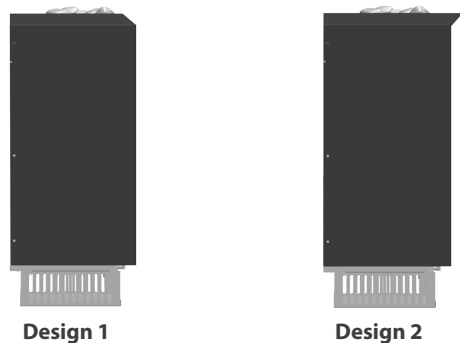
*Optionally side panels in anthracite or matt black finish.*





Der EOS Picco ist in zwei Designvarianten mit einer gebogenen Kante nach innen oder außen erhältlich.

*The EOS Picco is available in two designs with the inwards or outwards bent front edge.*



In zwei Designvarianten erhältlich!  
*Available in two designs!*



## EOS Picco W / EOS Bi-O Picco W

### Erhältlich in zwei Außenmantelvarianten

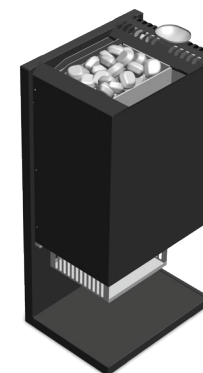
*Available with two designs of the outer shell*

Kompakter Wandofen in zeitloser Optik für die finnische Sauna oder als Bi-O Variante für die Sauna mit Feuchtebetrieb. Sehr platzsparende und kompakte Bauform – nur 21,5 cm Tiefe. Ideal für kleine Saunakabinen mit ca. 3 - 5 m<sup>3</sup>. Erhältlich in zwei Styles mit drei verschiedenen Außenmantelfarben in Anthrazit-Perleffekt, Schwarz matt oder Edelstahl blank. Optional erhältlicher Standfuß zur freien Platzierung.

- Abmessungen H B T: 500 x 300 x 215 mm
- Leistung: 3,0 kW / 3,5 kW
- Steinkorb mit ca. 8 kg Steinvolumen
- Außenmantel erhältlich in zwei Styles und drei Farben

*Slim-depth wall-mounting heater in timeless design for the dry sauna (Picco) or for the humid sauna operation (Bi-O Picco). Very space-saving design - only 21.5 cm installation depth. Ideal for small sauna cabins with approx. 3 - 5 m<sup>3</sup>. Available in two styles with three different outer shell finishes (anthracite pearl effect, black matt or polished stainless steel). Optionally available foot allows floor-standing installation.*

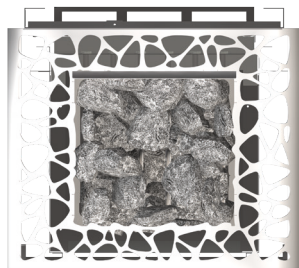
- Dimensions H W D: 500 x 300 x 215 mm
- Power range: 3,0 kW / 3,5 kW
- Rock store fits approx. 8 kg stones
- Two styles and three outer shell finishes available



EOS Picco W mit  
optionalem Standfuß

*EOS Picco W  
with optional foot for  
floor-standing instal-  
lation*





Die lasergeschnittenen Lochungen in der Abdeckung und die Kombination aus modernem gebürstetem Edelstahl und der eleganten Front in Anthrazit verleihen diesem Saunaofen sein besonderes futuristisches Aussehen.

*The laser-cut perforations in the cover and the combination of modern brushed stainless steel and the elegant front in anthracite give this sauna heater its special futuristic appearance.*



## EOS Organic W

### Der neue Wandsaunaofen im innovativen Look

*The new wall-mounting sauna heater with innovative look*

Der neue EOS Organic W besticht mit seinem einzigartigen futuristischen Design. Inspiriert von den organischen Formen der Natur ist ein modernes Saunaofenmodell entstanden, welches von unserem klassischen, kubistischen Design losgelöst ist. Die asymmetrischen Ausschnitte in der Abdeckung sorgen nicht nur für eine optimale Luftkonvektion, sondern geben dem Saunaofen seinen einzigartigen Look. Die Kombination aus gebürstetem Edelstahl und der eleganten Front in anthrazitfarbener Pulverbeschichtung unterstreicht den modernen Charakter.

Der EOS Organic W vereint so modernes Design, ohne auf die Eigenschaften eines traditionellen finnischen Saunaofens verzichten zu müssen. Perfekt geeignet für kleine bis mittlere Saunakabinen.

- Abmessungen H B T: 650 x 430 x 385 mm
- Leistung: 6,0 kW / 7,5 kW / 9,0 kW / 10,5 kW
- Steinkorb mit ca. 20 kg Steinvolumen

*The new EOS Organic W impresses with its unique futuristic design. Inspired by the organic shapes of nature, a modern sauna heater model has been created, with design breaking away from our classic, straight-lined design. The random asymmetrical cut-outs in the cover not only promote optimal air convection, but also give the heater its unique look. The modern, sleek character of this distinctive model is perfectly emphasized by the combination of the elegantly curved brushed stainless steel and the anthracite finish front side.*

*The EOS Organic W stands for modern design with no compromise on the performance of an authentic Finnish sauna heater. Perfectly suited for small to medium-sized sauna cabins.*

- Dimensions H W D: 650 x 430 x 385 mm
- Power: 6,0 kW / 7,5 kW / 9,0 kW / 10,5 kW
- Rock store fits approx. 20 kg stones





Als Blickfang entfaltet der EOS BlackRock Black seine elegante, kraftvolle Linie.

*A true eye-catcher, the EOS BlackRock Black unites stylish elegance and superior performance.*



Optionaler 3 kW Verdampfer für Saunen mit Feuchtebetrieb. Eine Nachrüstung bei einem bestehenden EOS BlackRock ist problemlos möglich.

*Optional 3 kW vaporizer for humid sauna operation. Retrofitting an existing EOS BlackRock heater is easily possible.*



## EOS BlackRock Black

### Saunaofendesign in elegantem Schwarz

*Elegant black design sauna heater*

Standofen für die Finnische Sauna. Der EOS BlackRock Black überzeugt mit seiner minimalistischen, geradlinigen Form. Die Seitenteile und das Oberteil sind in edlem Schwarz matt gehalten. Durch das einheitliche Aussehen von allen Seiten, lässt er sich perfekt vor Glasflächen oder zentral in der Saunakabine platzieren. Optional erhältlich ist diese Ofenserie mit einem 3 kW Verdampfer für Saunen mit Feuchtebetrieb. Eine Nachrüstung eines bestehenden EOS BlackRock ist problemlos möglich. Außerdem ist diese Ofenserie erhältlich in Anthrazit Perleffekt mit Eckpfosten aus poliertem Edelstahl.

- Abmessungen H B T: 830 x 555 x 555 mm
- Leistung: 12,0 kW / 15,0 kW / 18,0 kW
- Steinkorb mit ca. 40 kg Steinvolumen
- Optional erhältliche Ofenschutz-Halterung
- Optional 3 kW Verdampfer für Saunen mit Feuchtebetrieb. Nachrüstung vor Ort möglich.

*Floor-standing heater for the Finnish sauna. The EOS BlackRock Black features a striking design of purity and minimalism with its outer shell in noble matt black finish. Clean, precise, powerful. Thanks to the uniform look from all sides, it can be perfectly placed in front of glass panels or centrally in the sauna cabin. As an option EOS BlackRock series can be enhanced with a 3 kW vaporiser to allow dry and humid operation. Retrofitting an existing EOS BlackRock is easily possible. Alternatively you can opt for the high-contrast design with anthracite sides and polished steel corners and top cover.*

- *Dimensions H W D: 830 x 555 x 555 mm*
- *Power range: 12,0 kW / 15,0 kW / 18,0 kW*
- *Rock store fits approx. 40 kg stones*
- *Optional safety guard rail brackets*
- *Optional 3 kW vaporiser for humid sauna operation. Retrofitting possible.*



## EOS 34.G Heavy Duty

**Saunaofen für besonders intensive, anspruchsvolle gewerbliche Nutzung**  
*Sauna heater for particularly intensive commercial use*

Hochleistungs-Saunaofen für die finnische (trockene) Sauna. Konzipiert für den sehr anspruchsvollen gewerblichen Betrieb in großen Saunakabinen. Ein großer Abstand zwischen Steinkorb und Außenmantel sorgt für optimale Luftkonvektion und schnelle Aufheizzeit. Verstärkte, extrastarke Konstruktion aus rostfreiem Stahl für zuverlässigen, langlebigen Betrieb. Die serienmäßige Verdrahtung mit Kupfer-Stromschienen machen den EOS 34.G HD optimal für intensive gewerbliche Nutzung.

- Abmessungen H B T: 950 x 1000 x 530 mm
- Leistung: 24,0 kW / 27,0 kW / 30,0 kW / 36,0 kW
- Steinkorb mit ca. 45 kg Steinvolumen
- Vergrößerung des Steinvolumens um 30 - 45 kg durch optionalen Aufsatzrahmen

*High-performance sauna heater for the Finnish (dry) sauna. Designed for very demanding commercial operation in large sauna cabins. A extra-large gap between the rock store and the outer shell provides optimal air convection and fast heating time. Reinforced stainless steel construction for reliable long-life operation.*

*The EOS 34.G HD features special solid copper rails as inner wiring for increased durability by particularly intensive commercial use and unfavourable operation conditions.*

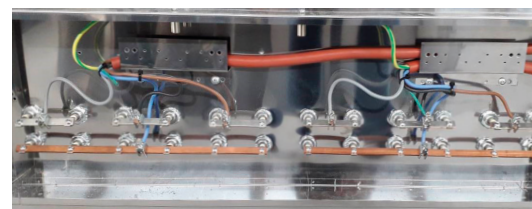
- Dimensions H W D: 950 x 1000 x 530 mm
- Power: 24,0 kW / 27,0 kW / 30,0 kW / 36,0 kW
- Rock store fits approx. 45 kg stones
- Rock store volume can be increased by 3 to 45 kg with an optional stack frame

Optionaler Aufsatzrahmen für 30 - 45 kg mehr Steine. Optionale Abschaltwippe mit Montage direkt auf dem Ofen.

*Optional stack frame for additional 30 - 45 kg sauna stones. Optional cover protection rail with direct mounting on the heater.*



Serienmäßige Verdrahtung mit Kupfer-Stromschienen.  
*Durable copper rails for inner wiring as standard.*



34.G HD Anschlusskasten: „Heavy Duty“ Version mit serienmäßiger Verdrahtung mit Kupfer-Stromschienen.

*34.G HD terminal box: heavy-duty version with durable copper rails as inner wiring*



Das Steuergerät besticht durch sein modernes und elegantes Aussehen und ermöglicht mit seinem flachen Gehäuse eine flexible teilversenkte oder Wandmontage. Für mehr Individualität ist diese Steuerungsserie im klassischen Weiß- oder modernen Anthrazit-Farbbton erhältlich.

*The control unit impresses with its modern, elegant look. Its smart slim-depth housing construction allows on-surface or partially-recessed mounting. This control unit range is available in Arctic White or Anthracite design and thus offers even more individuality.*



## EOS Compact Serie

### Saunasteuergeräte für Finnische Sauna und Sauna mit Feuchtebetrieb *Sauna control units for Finnish sauna and sauna with humidity operation*

Die neue Steuergeräteserie besticht durch eine moderne Optik und einen großen Funktionsumfang gepaart mit einem einfachen und übersichtlichem Bedienkonzept. Vier Direkt- und sechs Multifunktions-tasten machen die Steuerung so einfach wie nie zuvor. Alle wesentlichen Einstellungen wie Temperatur, Luftfeuchtigkeit und Licht sind in Sekundenschnelle abrufbar und einstellbar. Ein hochauflösendes 3,5" TFT-Farbdisplay zeigt alle Parameter auf einen Blick an.

Die Modelle der EOS Compact-Serie bieten zahlreiche Komfortfunktionen, wie z. B. eine praktische Startzeit-vorwahl, vier Benutzerprofile, eine einfache Ersteinrichtung und verschiedene Zugriffsmodi. Die DC / HC-Modelle bieten weitere Extras wie Lichtdimmung, Lüftersteuerung, Fernsteuerung über BMS-Systeme, Strom-spar- und Power-Boost-Modus und viele mehr. 10 kW Leistung sind Standard, während die D18 / H18-Modelle sogar eine Leistung von 18 kW bieten.

Die neuen EOS Compact-Steuerungen gibt es als Variante für den finnischen (trockenen) Saunabetrieb oder als Kombisteuerung für den finnischen und den Feuchte-Betrieb (DP / HP) oder alternativ als Advanced-Version für anspruchsvolle Kunden (DC / HC).

- EOS Compact DP / HP: 10 kW, EOS Compact DC / HC: 10 kW und EOS Compact D18 / H18: 18 kW
- Abmessungen H B T: 220 x 255 x 65 mm (90 mm bei der D18 / H18 Ausführung)

*The brand-new range of sauna control unit brings a fresh look and a large variety of functions paired with simplicity and clear operating concept. Four direct and six multi-functional buttons make control easy and simple as never before. All essential settings like temperature, humidity, light and others can be easily accessed and set in seconds. A high-resolution 3.5" TFT colour display holds all parameters available at a glance.*

*EOS Compact series models boast with numerous comfort features, such as a start time preselection, four user profiles, smart setup dialogue or restricted access mode. Advanced DC / HC models add an impressive array of extras on top of that - light dimming, fan control, remote operation via BMS systems, power saving and power boost mode and so much more. 10 kW capacity is standard, while D18 / H18 models provide an impressive 18 kW output.*

*The new EOS Compact controls are available as a classic dry or dry & humid version (DP / HP) or alternatively as an advanced version for demanding clients, also as a dry or dry & humid version (DC / HC).*

- EOS Compact DP / HP: 10 kW, EOS Compact DC / HC: 10 kW, EOS Compact D18 / H18: 18 kW
- Dimensions H W D: 220 x 255 x 65 mm (90 mm for the D18 / H18 version)







Neben dem sicheren Ein- und Ausschalten, sowie dem Einstellen der Wunschwerte (Temperatur und Feuchte), ermöglicht die EOS Spa Control App aktuell weitere Einstellungen wie Licht und diverse Statusabfragen wie die aktuelle Temperatur und Feuchtigkeit. Die Bedienoberfläche der App ist übersichtlich und benutzerfreundlich gestaltet und lässt sich intuitiv bedienen.

*In addition to the safe switching on and off, as well as the setting of the desired temperature and humidity, the EOS Spa Control app allows various other settings such as light and status queries for the current temperature and humidity. The fully revamped user interface allows simple, intuitive and quick operation from your mobile device.*



## EOS Spa Control

### Kabinensteuerung ganz bequem mit Smartphone oder Tablet

*Comfortable remote control from your mobile device*

Mit der neuen EOS Spa Control App lässt sich die eigene Sauna-, Infrarot- oder Dampfbadkabine ganz bequem von unterwegs steuern, egal ob man gerade auf dem Heimweg vom Samstagseinkauf im Auto sitzt, von einer Reise zurückkehrt und gerade am Flughafen landet oder nach einem anstrengenden Arbeitstag den Heimweg antritt. Die sonst übliche lästige Wartezeit, bis die Kabine nach dem Einschalten die Wunschtemperatur erreicht hat, gehört der Vergangenheit an. Zuhause angekommen kann man die Kabine wohl temperiert sofort nutzen.

Kompatible Steuergeräte: EOS EmoTec, EOS EmoStyle und EOS EmoTouch 3 in Kombination mit dem optional erhältlichen EOS SBM App Modul. Für die Nutzung ist die Internetverbindung erforderlich. Unterstützte Mobilgeräte: Android und Apple iOS.

*The all-new EOS Spa Control App provides you the convenient access for remote control and status check of your sauna, infrared or steam room with your mobile device while on the move, regardless of whether you're sitting in your car on the way home from grocery shopping, returning from a trip and just landing at the airport, or heading home after a hard day's work. Or maybe just from your couch while watching your favourite game. Do away the annoying need to wait another hour until the cabin reaches the pre-set temperature after you get home. Once you arrive home, you can use your sauna or a steam room as you like it right away.*

*The fully revamped user interface provides an intuitive, quick and simple operation.*

*Compatible control systems: EOS EmoTec, EOS EmoStyle and EOS EmoTouch 3. The optionally available EOS SBM App module is required. Internet access is required both on the SBM-WCI module and on the mobile device. Currently supported mobile devices: Android and Apple iOS.*



## EOS Vitae Compact Serie

### Infrarotwärmestrahler mit verkürzter Bauform

*Full-spectre infrared radiators – extra-short version*

Die Nachfolgeserie der bekannten Vitae Serie – optimiert für diverse Einbausituationen. Im Durchschnitt sind die Strahler der neuen Serie ca. 100 mm kürzer. Anschluss jeweils 230 V 1N AC.

- EOS Vitae Compact: H B T: 745 x 185 x 65 mm  
erhältlich in 350 W / 500 W / 750 W
- EOS Vitae+ Compact mit Dimmer: H B T: 835 x 185 x 60 mm  
erhältlich in 350 W / 500 W / 750 W
- EOS Vitae Protect Compact: H B T: 795 x 200 x 60 mm  
erhältlich in 350 W / 500 W / 750 W mit und ohne Schutzgitter
- EOS Vitae Protect+ Compact mit Dimmer: H B T: 885 x 200 x 60 mm  
erhältlich in 350 W / 500 W / 750 W mit und ohne Schutzgitter

EOS Vitae Compact

EOS Vitae+ Compact

EOS Vitae Protect Compact

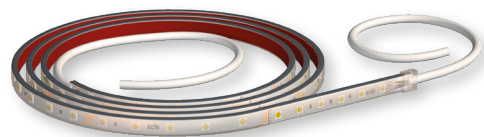
EOS Vitae Protect+ Compact



*The successor to the well-known Vitae series – optimized for various installation situations. The new version features an approx. 100 mm shorter body to better suit the typical installations. Power supply 230 V 1N AC.*

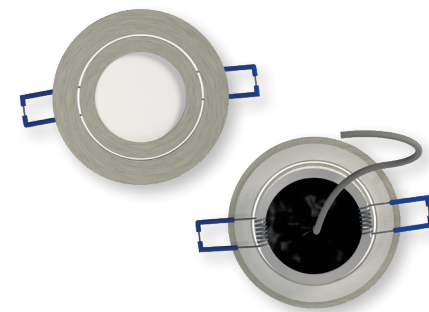
- EOS Vitae Compact: H W D: 745 x 185 x 65 mm  
power range: 350 W / 500 W / 750 W
- EOS Vitae+ Compact with dimmer: H W D: 835 x 185 x 60 mm  
power range: 350 W / 500 W / 750 W
- EOS Vitae Protect Compact: H W D: 795 x 200 x 60 mm  
power range: 350 W / 500 W / 750 W, available with or without protective grill
- EOS Vitae Protect+ Compact with dimmer: H W D: 885 x 200 x 60 mm  
power range: 350 W / 500 W / 750 W, available with or without protective grill





EOS LED Strip flex – flexible Dampfbad-LED-Streifen für maximale Flexibilität bei der Montage.

*EOS LED Strip flex – flexible steam room LED strips for maximum mounting flexibility.*



EOS LED Spot - für Sauna und Dampfbad

*EOS LED Spot - for sauna and steam room*

## EOS LED Strip flex

### LED Strips für Dampfbäder

*LED strips for steam rooms*

Spezielle flexible Version, entwickelt für den Einsatz in Dampfbädern und feuchter Umgebung. 24 V DC. IP68 Schutzklasse. Dimmbar (spannungsbasiert). Ca. 5 m Länge, mit 5 m Anschlussleitung beidseitig. Selbstklebend, zusätzlich mit Halterungen für zuverlässige mechanische Befestigung. Teilbar bzw. kürzbar in 10 cm Schritten. Erhältlich als RGB-Typ (67,5 W) und als Warmweiß-Typ (3000 K, 60 W).

*Special flexible LED strip designed for steam rooms and similar high humidity installations. 24 V DC. IP68 protection class. Dimmable (constant voltage). Approx. 5 m length, with 5 m connection cable on both ends. Adhesive layer on the rear side, mounting brackets for mechanical fixation included in delivery. Available as RGB type (67,5 W) and as warm white type (3000 K, 60 W). Dividable, can be shortened in 10 cm steps.*

## EOS LED Spot

### Einbaustrahler für Dampfbäder und Saunakabinen

*Recessed LED spotlights for steam rooms and saunas*

LED-Spots für den Einsatz in Saunen, IR-Kabinen, Dampfbäder und Hammams. Elegantes, zeitloses Design mit hochwertigem, sehr kompakten, robusten Metallgehäuse. Die speziell entwickelten Einbaustrahler sind komplett versiegelt und haben eine vormontierte Anschlussleitung. 4 W / 24 V DC. Schutzklasse IP65. Hitzebeständig bis zu 110 °C. Der integrierte Thermoschutz sorgt für eine höhere Langlebigkeit der Strahler. Die EOS Spots sind einzeln, im 5er oder 10er Set in RGB- oder in Warmweiß-Ausführung erhältlich.

*LED spots for saunas, infrared cabins, steam rooms and hammams. Elegant round-shape slim-size metal housing with brushed steel finish. Recessed installation. The specially developed spotlights are fully sealed and include a pre-mounted connection cable. 4 W / 24 V DC (constant voltage). IP65 protection class. Heat-resistant up to 110 °C with integrated overheating protection for reliable long-term operation. Available as warm white (3000 K) or RGB type, as single unit or as 5 pcs and 10 pcs sets.*



Garderobe | *Coat rack*



Brillenablage | *Glasses rack*



Handyhalter | *Cell phone rack*



Essenzenhalterung für 1 bis 3 Essenzen  
*Sauna essence holder for 1 to 3 bottles*



Aufgusskübel mit Kelle und Halter für Duftstoffe  
*Sauna bucket with ladle and sauna essence holder*

## EOS Accessoires

### Saunazubehör der Premium-Klasse

#### *Premium class sauna accessories*

Für ein rundum entspanntes Saunaerlebnis sollte alles bis ins kleinste Detail auf Ihre individuellen Bedürfnisse abgestimmt sein. Setzen Sie auch beim Saunazubehör auf EOS-Qualitäts-Produkte.

- Garderobe
- Brillenablage
- Handyhalter
- Aufgusskübel mit Essenzenhalter
- Halterungen für 1 bis 3 Essenzen

*For a perfect sauna experience everything should be tailored to suit your individual needs, down to the smallest detail. EOS sauna accessories - premium quality, designed by professionals for your convenience.*

- *Coat rack*
- *Glasses rack*
- *Cell phone rack*
- *Sauna bucket with ladle, with sauna essence holder rack*
- *Sauna essence holder for 1 to 3 bottles*





Tannenbausch - TREND BAU GmbH

Gemeinsam mit einem unserer Partner realisieren wir Ihr persönliches mobiles Saunavergnügen. Wie wäre es zum Beispiel mit einer mobilen Sauna aus hochwertigem Kiefernholz.

*Together with one of our partners we will be happy to realize your personal mobile dream sauna. How about, for example, a mobile sauna built of premium quality knot-free Polar pine.*

Gerne beraten wir Sie zu unseren Produkten: +49 (0) 2775 57765-12.  
We will be happy to inform you about our products: +49 (0) 2775 57765-12.



## KUSATEK Sauna Trailer

### Die mobile Saunalösung – 100 % autark

*The mobile sauna solution – 100% stand-alone*

Ab sofort ist Saunieren an fast jedem Ort ganz autark möglich – schaffen Sie sich mit einer mobilen Sauna einen Ort der Entspannung, egal ob im eigenen Garten oder in der freien Natur. Mit einem KUSATEK Saunagasofensystem können Sie ganz autark Ihrem Saunavergnügen nachgehen. Die perfekte Kombination hierfür ist der KUSATEK AGON II und die neue K-TEC Steuerung.

Der KUSATEK AGON II ist der kompakteste gasbetriebene Saunaofen seiner Klasse. Mit seinem 50 kg Steinvolumen bietet er die ideale Voraussetzung für ein einmaliges Saunaklima und Aufgusserlebnis.

Die neue K-Tec Steuerung ist die perfekte Ergänzung zu unseren Saunagasofen-Systemen. Die feine Abstimmung der Steuerungssoftware auf den Gasbetrieb ermöglicht das Potenzial des Ofens effizient zu nutzen. Die intuitive Menüführung macht die Bedienung zum Kinderspiel. Viele Funktionen und Einstellmöglichkeiten sorgen für eine besonders effektive Nutzung der Sauna. K-TEC Steuerungen können zusätzlich mit Erweiterungsmodulen ausgestattet werden. Ob die Sauna z. B. aus der Ferne gestartet werden soll, die Gäste mit Lichteffekten oder Sound begeistert werden sollen, die Möglichkeiten der Erweiterung lassen kaum einen Wunsch offen. Der KUSATEK AGON II und die K-Tec Steuerung sind auch einzeln, unabhängig vom Saunatrailer, erhältlich.

*From now on, you can enjoy a sauna bath almost anywhere fully independently from any external power supply – a personal mobile sauna creates your own place of fun and relaxation, whether in your own garden or somewhere in the countryside. With the smart KUSATEK gas-fuelled sauna heating solution you are no longer bound to any location. The combination of the KUSATEK AGON II heater with the new K-TEC control unit make it possible.*

*The KUSATEK AGON II offers the most compact gas-fuelled sauna heating solution in its class. And with its impressive 50 kg stone volume it offers the ideal solution for a genuine sauna experience with traditional water splashes.*

*The K-TEC control unit perfectly completes the KUSATEK sauna gas heaters. The smart software allows to fully realize the potential of the heater and deliver maximum performance in all situations. And it is easy and simple to use as well. Numerous functions and settings allow to set your perfect climate. Additional functions are possible thanks to optional modules. Whether the sauna is to be started remotely or the guests are to be impressed with the light and sound effects, the possibilities leave barely anything left to be desired.*

*The KUSATEK AGON II and the K-Tec control are of course also available separately, independent of the sauna trailer.*



**EOS Saunatechnik GmbH**

Schneiderstriesch 1

35759 Driedorf

Germany

Tel.: +49 (0) 2775 82-0

Fax: +49 (0) 2775 82-431

[info@eos-sauna.de](mailto:info@eos-sauna.de)

[www.eos-sauna.de](http://www.eos-sauna.de)

**Entdecken Sie weitere Produktneuheiten:** [www.eos-sauna.com/produktneuheiten-2020-2021](http://www.eos-sauna.com/produktneuheiten-2020-2021)  
**Discover the other new products:** [www.eos-sauna.com/en/innovations-2020-2021](http://www.eos-sauna.com/en/innovations-2020-2021)